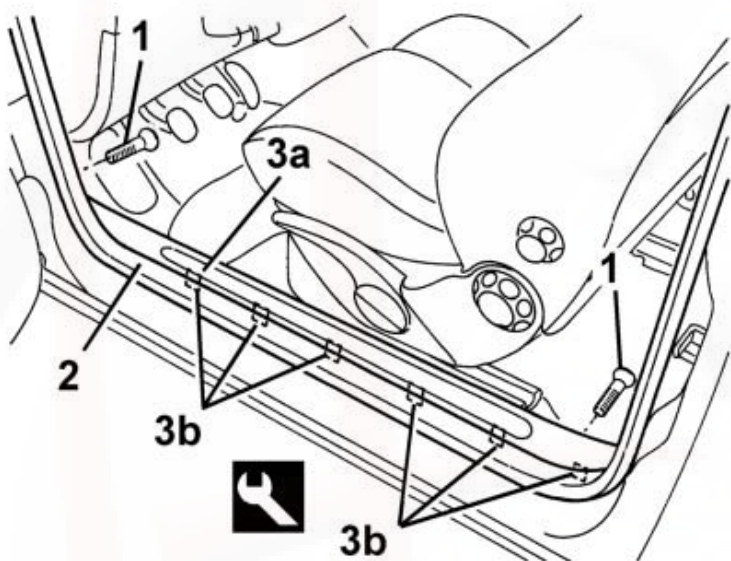


Smontare pannello altoparlante post. su una 3P

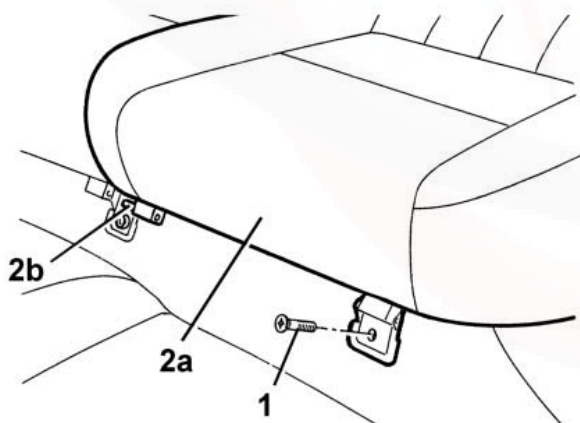
Dunque, la procedura riportata dal DTE è un pò lunga in quanto ti fa smontare completamente il batticalcagno, la staffa a cui è attaccata la cintura, ecc; io ti riporto tutto, poi vedi tu: a volte certi lavori si riescono a fare in modo più veloce senza smontare tutto.

1) Togliere il batticalcagno



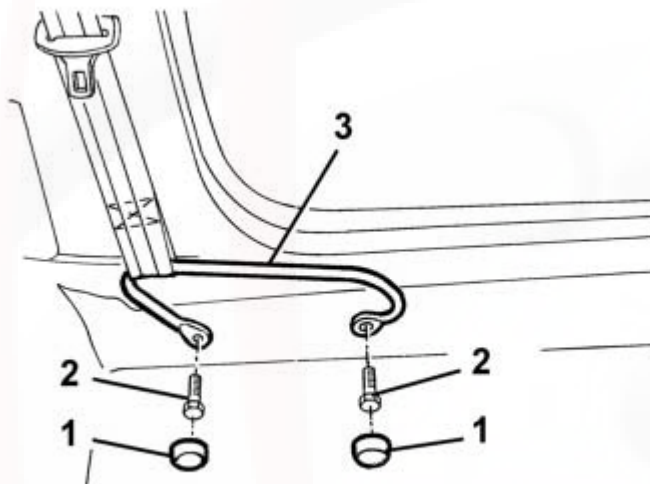
- svitare le viti 1
- scalzare la guarnizione 2
- scalzare i ritegni 3b con apposito attrezzo (in realtà basta che tiri verso l'alto, sentirai un pò di rumore ma alla fine il batticalcagno viene via senza problemi e senza danni); secondo me comunque puoi provare a togliere solo la vite più indietro (a dx nell'immagine) e vedere se spostando un pò il batticalcagno si riesce lo stesso a estrarre il pannello, vedi dopo.

2) Togliere il divano posteriore



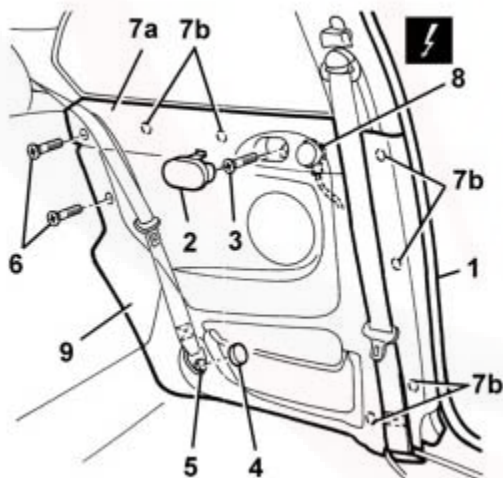
- svitare la vite 1 e sfilare il perno 2b

3) Togliere la staffa di fissaggio della cintura



- togliere i tappi 1 e svitare le viti 2

4) Smontaggio del pannello



- scalzare la guarnizione perimetrale 1

- scalzare il portacenere 2 e svitare la vite 3 sottostante

- togliere il coperchio 4 e svitare la vite di fissaggio della cintura posteriore
- abbassare lo schienale e svitare le viti 6
- scalzare i ritegni interni 7b con l'apposito attrezzo: anche qui dovrebbe trattarsi di gancetti a pressione, per cui tira delicatamente il pannello verso di te e dovrebbero staccarsi
- finito, ora c'è solo più il collegamento elettrico di cassa e tweeter da scollegare.

Il DTE riporta solo la procedura per il pannello sx, ma per il dx è esattamente tutto simmetrico.

Non ci sono differenze tra serie0 e restyling e ci sono cmq ulteriori 2 viti per lato che fissano il pannello a terra...!!